

PŘÍSLUŠENSTVÍ

Umístění Hi-Fi zařízení má až nečekaně velký vliv na jeho funkci. Stojanové soustavy je daleko vhodnější umístit na stojan, než na skříň. Sloupové si zaslouží rozhodně postavit na hroty, aby bylo zabráněno přenosu rezonancí. Funkci, životnost i estetickou hodnotu komponentů zajistí zvýší umístění v tuhém, dobře větraném stojanu. Nabízíme celou řadu kovového hifi nábytku, který jistě splní náročné požadavky. Zde jen několik příkladů.



RACK 8/4

Jedinečná a univerzální stavebnice umožňuje umístit všechny běžné komponenty do šířky 465 mm. V základním provedení jsou čtyři police s kroužkovým sklem a výškou 185 mm. Objednat lze však libovolný počet polic, popřípadě spojky s výškou 100 mm, takže je možné stojan přizpůsobit vlastní fantazii. Celý systém dodáváme v chromu a černém matu. Nově nabízíme i police v provedení všech přírodních dřív dle našeho vzorníku.

S 15



Robustní a přitom lehce vyhlížející stojan 60 cm vysoký v černém lesku má po straně našroubovanou dřevěnou lišty.

S 14

Jednoduchý a elegantní stojan s hroty nahoře i dole dodáváme ve výškách 50 a 70 cm v barvě černý mat.

S 16



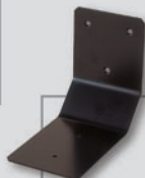
Extrémně robustní a exkluzivní stojan. Konstrukce je obdobná jako u S15, ale všechny použité prvky jsou mnohem robustnější. Na spodní podstavě najdeme ručně soustružené precizní hroty. Dřevěné lišty, které tlumí možné kmity profilu jsou stejné jako celý stojan provedený v exkluzivním černém klavírovém laku.

SAT 4



Univerzální držák reprosoustav, k zavěšení na stěnu.

SAT 5



Je určen pro uchycení zejména efektivních reproduktorů na zeď do hmotnosti cca 6 kg.

MULTIMEDIA

Svět zvuku se neustále přibližuje a prolíná s digitálním světem. Počítače již dnes disponují slušným zvukem, zvláště když se podaří zvolit použitelnou zvukovou kartu. Přibývají miniaturní CD, DVD a MP3 přehrávače, co však nelze minimalizovat bez ztráty kvality jsou reprosoustavy. V sortimentu AQ jsou reprosoustavy a zesilovače, které lze propojit s mobilními i stabilními PC a přehrávači a neustále přibývá počet aplikací i v dříve jen stěží představitelných oblastech použití.

M 21



Dvoupásmové aktivní reprosoustavy k PC, konstrukce v MDF korpusu s povrchem upraveným fólií nabízí jistě zvuk srovnatelný s klasickou bytovou soustavou, potěší při poslechu muziky při práci i jako dynamicky precizní zdroj zvuku pro PC hry.



pohled na zadní část

M 21		
ROZMĚRY [mm] šířka/výška/hloubka	170/300/255	2 ks
HMOTNOST [kg]	5 + 6	

M 2

Dvoukanalový stereo zesilovač malých rozměrů a všestranného použití. V první řadě samozřejmě v kombinaci s libovolnými reprosoustavami vytvoří univerzální a překvapivě dobře hrající systém třeba k Vašemu PC. Díky čtyřem vstupům lze připojit však i jiné externí zařízení než pouze počítač a zachovává se tak velká univerzálnost. Díky jednoduchému ovládání je vhodný i pro ozvučení škol, kanceláří, restaurací a dalších prostor. Vysoce spolehlivý produkt za překvapivě nízkou cenu. Levná ale zvukově vynikající sestava lze vytvořit připojením reprosoustav T303, výběr reprosoustav však není omezen.



AQ 212



Audiofilský zesilovač, konstruovaný s maxiálním přihlednutím ke zvukové kvalitě. Čistá koncepce s napájením toroidním transformátorem, důkladnou filtrací a třemi odělenými deskami uvnitř: řídicí, vstupní s předzesilovačem a koncovou desku s výkonovými tranzistory. Zesilovač je vybaven dálkovým ovládáním a vyniká maximálně čistým a přesným zvukem. Výkonově je dostatečný pro běžné bytové prostory a reprosoustavy s obvyklou citlivostí 88 dB a výše.

STEREO 4/2004

„Doporučení nezávazného poslechu si právem zaslouží, ve své cenové třídě těžko najde soupeře.“

STEREO verdikt: ***** vynikající

AQ 212		M 2
435/62/330	ROZMĚRY [mm] šířka/výška/hloubka	190/70/275
2 x 35	JMENOVITÝ VÝKON [W]	2 x 50
5 + phono MM	POČET VSTUPŮ	4
5,6	HMOTNOST [kg]	3

PROFI

Značka AQ si již našla své místo i v oblasti profesionálních zvukových systémů. Konstruktivní filosofie je založena na maximálních nárocích na zvuk a odolnost systémů za rozumnou cenu. Všechny výrobky jsou standardně vybaveny ochrannými rohy, madly a kryty reproduktorů.

Připojení je řešeno odolnými konektory speakon. Boxy mají široké využití jako mobilní systémy pro muzikanty a kapely, stejně jako do výkonově náročných trvalých instalací jako jsou diskotéky, sportoviště apod. V případě speciálních požadavků jsme schopni navrhnout a vyrobit systém na míru. Výškové reproduktory jsou jistěny proti dlouhodobému přetížení.



AQ 912

Dvoupásmový 150 W kompaktní se dvěma bassreflexy na čelní stěně. Tlakový výškový reproduktor s 80° vyzářováním a basový s průměrem membrány 12" vytváří celek, který velmi dobře poslouží pro jakékoliv aplikace mluveného slova, přinese vynikající srozumitelnost. Vhodný pro reprodukce nenáročná na nejnižší kmitočty, rovněž ho lze použít jako satelit pro diskotékové aplikace v kombinaci s aktivním subwooferem. Dodává se i v provedení 300 W.



AQ 943

Třípásmový kompaktní s výkonem 400 W. Je osazený basovým reproduktorem 15", středovým 8" a výškovým s hornou 90°. Samozřejmě má i vyhybka osazená čistě polyesterovými kondenzátory. Zde použitá konstrukce jistě uspokojí i náročná. Vynikající vyrovnanost v celém zvukovém spektru a vysoká citlivost s dostatečným basem. Výborný a univerzální box pro ozvučení i větších prostor. Dodává se i v provedení 300 W a 600 W. Vynikající aplikace vyrobíme po dohodě.



AQ OUTDOOR



Dvoupásmová uzavřená reprosoustava se speciálním použitím do vlhkých klimaticky náročných prostředí, přináší možnost kvalitního zvuku do dřve neozvučitelných prostor. Ozvučnice je vyrobena na bázi plněné, vodě odolné pryskyřice, basový reproduktor Vířa s polypropylenovou membránou a výškový od stejné firmy s plastovou kalotou. Již pět roků bezchybně fungují v jeskyních v Moravském krasu, kde jsou podmínky rozhodně extrémní. Ideální k bazénům, koupelnám, zahradkám či do vinných sklepů.

AQ 996



AQ 996 Šnekový subwoofer pro profesionální ozvučování. Vhodný pro diskotéky, rockové kluby, mobilní venkovní aplikace. Existují verze s basovým reproduktorem 15" nebo 18".

AQ 912	AQ 932	AQ 933	AQ 943		AQ 963	AQ 994	AQ 996	OUTDOOR
150	300	300	400	VÝKON [W/RMS]	600	400	600	40
99	99	100	101	CITLIVOST [1W/1 m dB]	98	100	96	86
50	50	120	120	OBJEM [l]	120	trans	trans	12
compact 2	compact 2	compact 3	compact 3	PÁSMO [počet]	compact 3	subwoofer	subwoofer	2
12"	12"	15"	15"	BAS [průměr]	15"	15"	18"	5,5"
50-20 k	55-20 k	40-20 k	35-20 k	ROZSAH [Hz]	35-20 k	25-150	20-150	60-20 k

PŘÍSLUŠENSTVÍ

KABELY

Na vhodnou kabeláž mnoho uživatelů hifi zařízení zapomíná a ušetřením zanedbatelné částky vzhledem k celkové investici zbytečně degraduje schopnosti komponentů. Po dlouhých letech testování nyní necháváme vyrábět vlastní kabeláž, která nejlépe odpovídá naší představě o ideálním poměru funkčnosti k ceně. Reproduktořové kabely jsou spleteny z velkého počtu tenkých OFC vláken a jsou konstruovány speciálně pro toto použití. Nabídka signálových kabelů AQ je širší s ohledem na možnosti použití. Všechny spoje uvnitř konektorů jsou pájeny a tudíž časově stálé.

AQ W1



Speciální signálový kabel určený pro přenos nízkých kmitočtů, používá se zejména k aktivním subwooferům. Zem je vedena samostatným vodičem. Standardní délka 5 m, lze dodat i jiné.

AQ GL1

Stereo kabel cinch – cinch, základem je vodič Audioquest G-snake s měděným jádrem solid core, zemnění je vedeno rovněž plným vodičem. Ideální do sestav s domácím kinem.



AQ BL1

Audiofílský stereo kabel cinch – cinch, vodič je krytý dvojitým stíněním, vynikající výsledky s gramofony Pro-ject. Kabel je vybaven samostatnou zemnicí žílou.



NOŽKY

Použití nožek a tlumičů omezuje přenos vibrací do okolí. Snižuje se tak nebezpečí, že sousedé budou slyšet více než Vy a basy se stanou čitelnějšími. Tlumiče navíc mohou být použity pod přístroje, kde mimo snížení přenosu vibrací zlepšují ventilaci. Funkce nabízených typů je shodná, rozdíl je v komfortu stavitelnosti, vzhledu a způsobu aplikace.



AQ N6S



AQ N6B



AQ N4S



AQ N4B



AQ 12S



AQ 12B



AQ S1

Stereo kabel cínch – cínch, stínění měděného jádra hliníkovou fólií a měděným opletem, výborný kabel pro audio i domácí kino.

AQ 615

Průřez 1,5 mm² slouží zejména pro menší výkony a pro surround.



AQ 625

Kabel s průřezem 2,5 mm² je vhodný pro méně výkonné aplikace pro přední boxy a naopak pro výkonnější sestavy k napájení surroundových kanálů.



AQ 607

Základní verze kabelu s průřezem 2 x 0,75 mm².



AQ 640

Kabel o průřezu 4 mm² doporučujeme použít pro napájení zejména výkonných hlavních reprosoustav, centrů a pro kabeláže delších rozměrů.



AQ 13



AQ K1



AQ 14



AQ MM1

Gramofonový předzesilovač pro magnetodynamickou přenosku (MM) napájený externím zdrojem, který je součástí. S jeho použitím je možné gramofon připojit i k přístrojům, které nemají speciální Phono vstup.



PŘÍSLUŠENSTVÍ

B-TECH

Príslušenství anglické firmy B-tech vyniká perfektní funkčností a kvalitou za velice přijatelné ceny. Velmi široká je nabídka držáků a stojanů na TV, reprosoustavy, projektory, plasmu a LCD TV, zde uvádíme jen vybrané příklady, více najdete na www.aq.cz nebo www.b-tech-int.com.

BT 514

Držák na TV do úhlopříčky 40 cm, otočná a naklápěcí podesta, stříbrná a černá barva, upevňovací popruh v ceně, nosnost 25 kg.



BT 521

Držák na TV do 55 cm, otočná a naklápěcí podesta, stříbrná a černá barva, upevňovací popruh v ceně, nosnost 35 kg.



BT 525

Držák na TV do úhlopříčky 72 cm, naklápěcí podesta, stříbrná a černá barva, upevňovací popruh v ceně, nosnost 40 kg.



BT 880M

Teleskopický držák projektoru, výšuv 50-75 cm, který se dodává i v provedení BT 880L s výšuvem 75-122 cm. Nejuniverzálnější je ve spojení s úchytem projektoru BT880 UN1 – viz foto sestavy.



BT 881

Což je kombinace BT 880 CC + BT 880 UN2 – stropní držák projektoru a karuselový protikus pro upevnění projektoru.





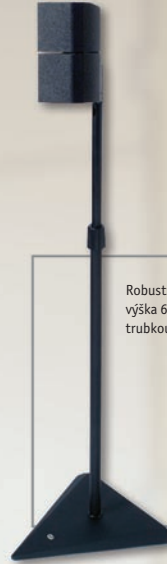
BT 11

Teleskopický stojan s litinovou základnou dostupný v černé a stříbrné barvě.



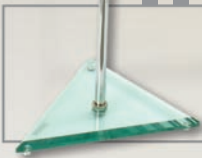
BT 10

Robustnější teleskopický stojánek, výška 66-120 cm, kabel možno vést trubkou, černá nebo stříbrná barva.



BT 111

Teleskopický stojánek na plastové efektní reproduktory, skleněná základna, chromovaná tyč, exkluzivní provedení.



BT 33

Kloubový držák repro pro hmotnost do 3 kg, černá, bílá a stříbrná barva.



BT 1

Otočný a naklápěcí držák repro pro hmotnost do 10 kg, výborně polohovatelný a stabilní. Bílá a černá barva.



BT 14

Univerzální držák centru na TV, možno použít i pro video, DVD apod. černý nebo stříbrný.



BT 15

Držák centru pro montáž na zeď, výsuvné nosníky, černá nebo stříbrná barva.



PŘÍSLUŠENSTVÍ

B-TECH

B-tech signálové kabely se vyznačují vynikajícím poměrem kvalita/cena. Jedná se o kabely se zlacenými konektory a precizní konstrukcí vodiče.



XA 23

Stereo audio kabel cínch – cínch, dvojitě stínění, délky 0,5 m, 1 m, 2,5 m, 5 m.

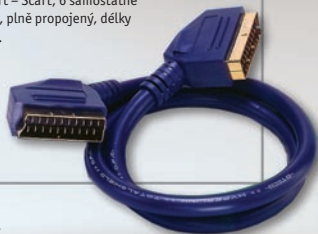
XA 42



Stereo audio kabel 3,5 jack – cínch, dvojitě stínění, délky 0,8 m, 2,5 m, 5 m.

XV 21

AV kabel Scart – Scart, 6 samostatně stíněných žil, plně propojený, délky 0,8 m, 1,5 m.



XV 21R

AV kabel Scart – Scart, 13 samostatně stíněných žil, plochý vodič, plně propojený, délky 1,5 m, 5 m.



XTX

Video kabel zástrčka – zásuvka, stínící ferrity, délky 0,8 m, 2 m, 5 m.



XS 34

Video kabel S-video – S-video, délky 1 m, 3 m.



XCX

Digitální koaxiální kabel cínch – cínch, dvojitě stínění, délky 0,8 m, 1,5 m, 2,5 m, 5 m.



ZOTT

Digitální optický kabel, 6 mm průměr, PMMA jádro, Fluoropolymer stínění, délky 0,8 m, 1,5 m.

